

SteREO Discovery.V8

Die neue Sicht



Brillanter Einstieg in die Klasse der anspruchsvollen Stereomikroskope



We make it visible.

SteREO Discovery.V8: Mehr Durchblick

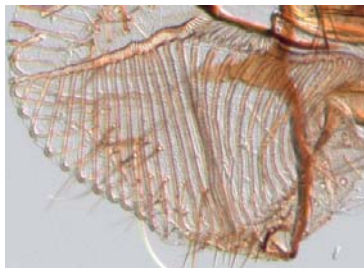
Neue Hochleistungsoptik – das ist das herausragende Leistungsmerkmal, auf das Carl Zeiss bei der Entwicklung des jüngsten Einstiegsmodells in die Klasse der anspruchsvollen Stereomikroskope seinen Fokus gelegt hat. SteREO Discovery.V8 überzeugt durch ein Mehr an Auflösung, erhöhten Kontrast und ganz besonders durch einen spürbar verbesserten Raumeindruck. Und bietet dadurch eine Bildbrillanz, die in dieser Geräteklasse ihresgleichen sucht. Für sichtbar mehr Information in sämtlichen biomedizinischen und industriellen Anwendungen. Endlich reif für eine neue Sicht der Dinge.

SteREO Discovery.V8 im Überblick:

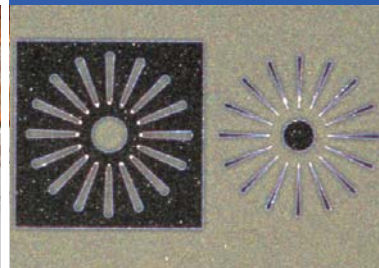
- Hoher Bedienkomfort und ergonomischer Einblick
- Zoombereich 8 : 1
- Optimiertes Optikdesign für deutlich mehr Bildinformation
- Manueller Fokussiertrieb mit einschaltbaren Click-Stops
- Manuelle und motorisierte hochstabile Stative
- Großzügiger Objektraum mit hohem Arbeitsabstand
- Beleuchtungs- und Kontrastverfahren auf Basis Kaltlicht und LED



Leiterplatte
Seitlich streifendes Auflicht
Objektiv: Plan S 1,0x
Vergrößerung: 16x*



Mundwerkzeug der Stubenfliege
Schräge Beleuchtung im
Durchlicht-Hellfeld
Objektiv: PlanApo S 1,0x
Vergrößerung: 80x*



Waferstruktur
Auflicht-Dunkelfeld
Objektiv: PlanApo S 1,5x
Vergrößerung: 120x*

SteREO Discovery.V8



Das optische System: Mehr als die Summe einzelner Komponenten

Wer heute ein Stereomikroskop entwickelt, das mit seinem Optiksistem neue Maßstäbe setzt, muss konstruktiv an die Grenzen des physikalisch Machbaren gehen. Und die neuen Möglichkeiten moderner Optikrechnung bis ins Letzte ausreizen. Mit Erfahrung und Innovationskraft. Dafür stehen die optischen Systeme von Carl Zeiss.

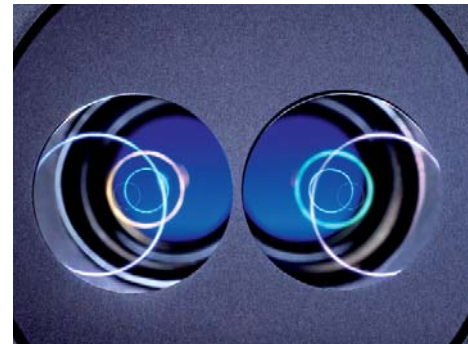
Die innovative Simultanrechnung bei der Optikmodellierung führte zu einem einheitlichen Optikkonzept für alle SteREO Mikroskope. Für deutlich mehr Auflösung und für einen spürbar besseren Raumein-

druck des mikroskopischen Bildes. Auch bei unserem Einstiegsmodell SteREO Discovery.V8.

Ein weiterer Schwerpunkt in der praktischen Umsetzung: die konsequente Störlichtminimierung des gesamten optischen Systems. Für außergewöhnlich brillante Kontraste. Und eine neue Bildqualität mit einem Mehr an Informationsgehalt.

3 hochwertige Objektivreihen
Achromate S: Kontrastreiche Bilder mit ausgeprägtem Raumeindruck
Plan S: Ebene und verzeichnungsfreie Objektfelder
PlanApo S: Detailgenaue Auflösung ohne Farbsäume

Parfokal abgestimmt für gestochen scharfe Bilder im gesamten Vergrößerungsbereich von 1x bis 8x: der neue Zoomkörper von SteREO Discovery.V8





Die Beleuchtung: Rücken Sie Ihr Objekt in ein neues Kaltlicht

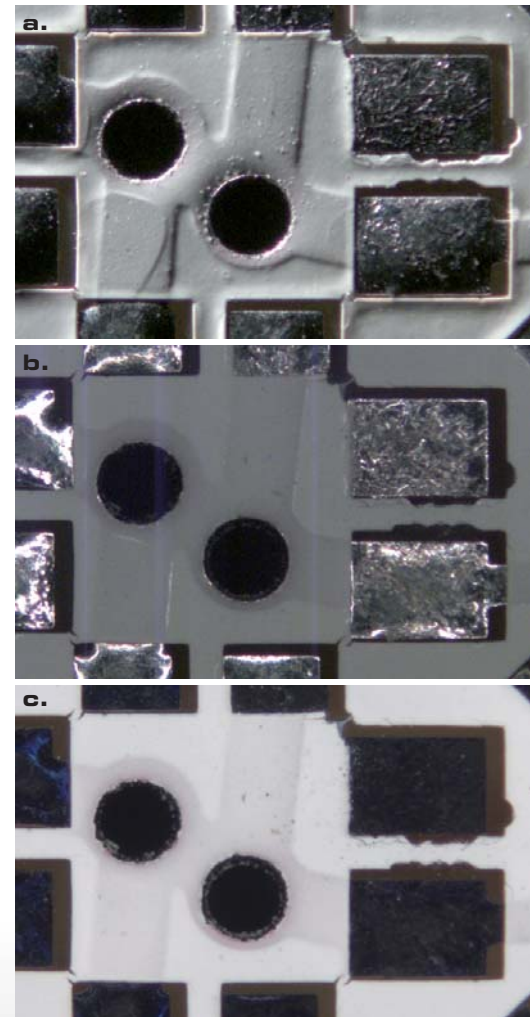
Die Qualität der Beleuchtung – für die Kontrastierung in der Stereomikroskopie ist sie alles entscheidend. Die neue faseroptische Kaltlichtquelle CL 1500 ECO mit ihrem breiten Spektrum an Lichtleitern und Zubehör bietet vielfältige Möglichkeiten, Ihre Objektstrukturen optimal hervorzuheben.

Ausgelegt für schlanke, platzsparende Lichtleiter, optimiert für schwebungsfreie Live-Bilder am Monitor, konstante Lichtleistung auch bei Schwankungen der Netzspannung und nicht zuletzt flüsterleise belüftet: die hochintensive Kaltlichtquelle CL 1500 ECO ist

herkömmlichen faseroptischen Systemen einige praxisrelevante Vorteile voraus – und bietet ausgezeichnete Leistung zu einem hervorragendem Preis!

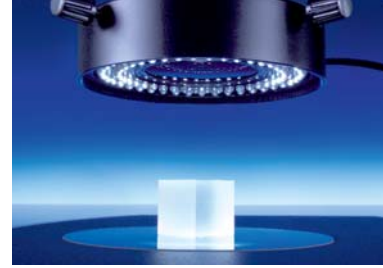
Übrigens: Lampen und Filter können schnell und komfortabel gewechselt werden. Auch in gestapeltem Zustand.

Die faseroptische Kaltlichtquelle CL1500 ECO bringt intensives infrarotfreies Licht punktgenau zum Objekt. Hier mit zweiarmigem Schwanenhals für schräges Auflicht mit gezielter Schattenwirkung.



SMD-Platine mit weißem Lötstopplack
Auflicht mit verschiedenen Lichtleitern
a. Linienlicht für seitliches Streiflicht
b. Faseroptische Spaltringleuchte für schattenfreies 360° Auflicht
c. Spaltringleuchte mit Polfiltereinrichtung zur Minimierung spiegelnder Reflexe
Objektiv: Plan S 1,0x
Vergrößerung: 15x

Leise, langlebig und von bester Tageslichtqualität:
die LED-Beleuchtung VisiLED



Oder lassen Sie es in einem völlig anderen Licht erscheinen: mit weißen LEDs

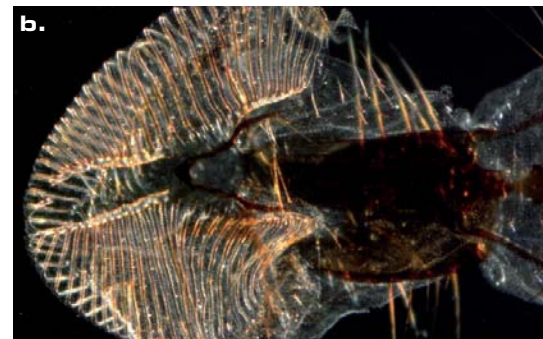
Schneller Wechsel von schattenfreier Ringbeleuchtung zu seitlichem Schräglicht, Kontrastoptimierung durch Drehung des Schräglichts um das Objekt, Dauerrotation der Beleuchtung für einen räumlichen Objekteindruck im Live-Bild – und dies alles per Knopfdruck: Die Liste der neuen Kontrastmöglichkeiten mit dem Beleuchtungssystem VisiLED aus weißen LEDs ist lang!

Aufgebaut sind die VisiLED Ringleuchten aus je acht LED-Segmenten, die variabel geschaltet werden können. Ein zusätzliches Plus der geräuschlosen Lichtquellen: bis zu 4 Beleuchtungseinstellungen können

abgespeichert und jederzeit reproduzierbar wieder aufgerufen werden.

Übrigens: Der Multicontroller MC1500 des VisiLED Systems ermöglicht die Steuerung von Auflicht, Durchlicht und Mischlicht.

Der VisiLED Kontrasttisch HCT bietet vielfältige Kontraste. Er enthält getrennte LED-Beleuchtungen für Hellfeld und Dunkelfeld und Schieber für fein abstimmbares Schräglicht. Die Ansteuerung der LEDs erfolgt über den Multicontroller MC1500.



Mundwerkzeug der Stubenfliege
Durchlicht mit VisiLED Kontrasttisch HCT
a. Hellfeld
b. Seitliches Dunkelfeld
c. Schräge Beleuchtung im Hellfeld
Objektiv: PlanApo S 1,0x
Vergrößerung: 80x

Die Ausbauplattform: Flexibel für viele Anwendungen

Typisch für Stereomikroskope ist der Systemaufbau als modularer Baukasten. Ausgestattet mit intelligenten Schnittstellen und 100-prozentig integriert in die Carl Zeiss Systemwelt, bietet Ihnen SteREO Discovery.V8 mit umfangreichem Zubehörprogramm viel Freiraum, Ihren Arbeitsplatz praxisgerecht und individuell auszugestalten.

1. Schnittstelle in digitale

Bildwelten: die Dokumentation

SteREO Discovery.V8 schafft über verschiedene Fototuben mit Schnittstelle 60N Anschluss für eine Vielzahl von digitalen Foto- und Videokameras. Für die einfache Dokumentation stereomikroskopischer Bilder empfehlen sich oft Consumer-Kameras mit ihrem günstigen Preis-Leistungs-Verhältnis. Wer höhere Ansprüche realisieren will, nutzt die hochauflösenden Mikroskopkameras AxioCam und die Imaging Software AxioVision von Carl Zeiss.

2. Brillante Fluoreszenz: PentaFluar S

PentaFluar S heißt die nachrüstbare Fluoreszenzeinrichtung für die Stereomikroskope der SteREO Discovery Familie. Mit bis zu fünf verschiedenen Filterblöcken im Magazin und speziellen Hochleistungslichtquellen eine solide Ausrüstung für zeitgemäße Fluoreszenzanwendungen in der Stereomikroskopie.

3. Besser in Position:

Der Ergo-Fototubus S 5-45°

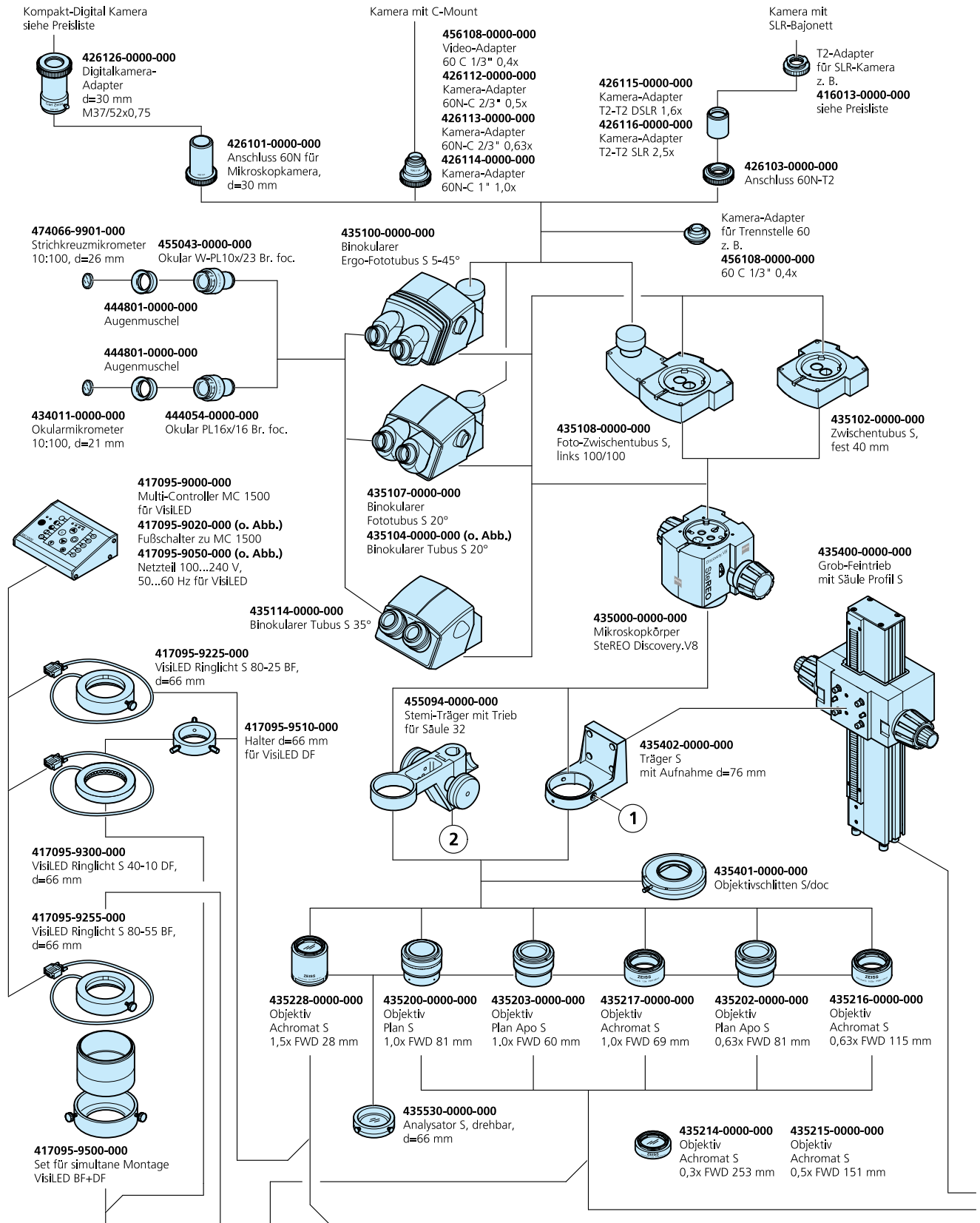
Ergonomie, das heißt bei einem Mikroskop auch, eine entspannte Sitzposition zu wählen. Dabei müssen Einblickwinkel und Einblickhöhe stimmen. Der Ergotubus erlaubt die freie Wahl des Einblickwinkels zwischen 5 und 45 Grad. Zwischentuben und zwei Arbeitspositionen der Okularstützen variieren die Einblickhöhe.

4. Senkrechter 2D Eindruck:

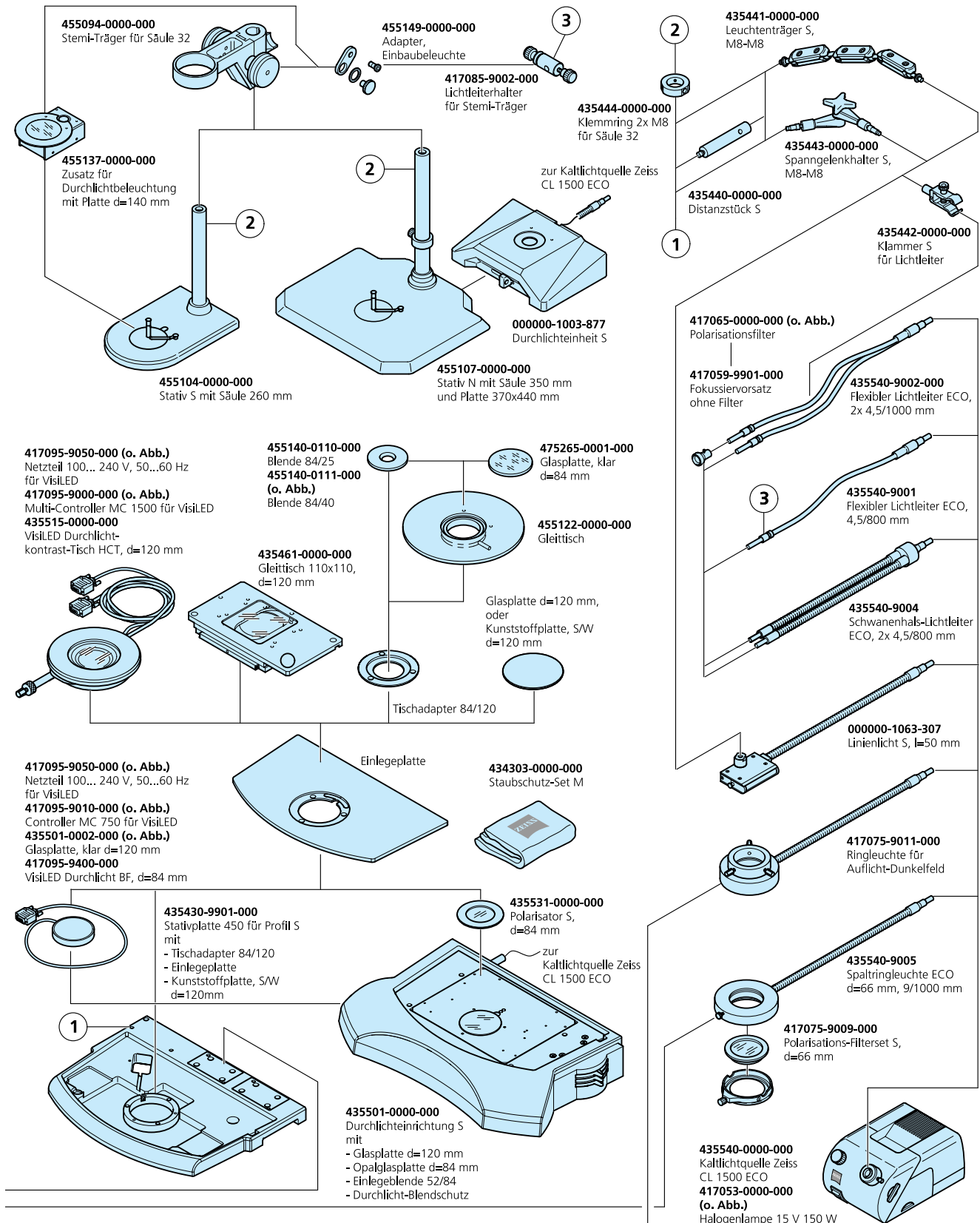
der Objektivschlitten

Unentbehrlich für die Dokumentation bei nachfolgender Bildanalyse wie z. B. digitale Objektvermessungen: der Objektivschlitten S/doc für die Mikroskope der SteREO Discovery Familie. Direkt unterhalb des Zoomkörpers positioniert, ermöglicht er, das Objektiv genau unter einen der stereoskopischen Strahlengänge zu schieben. Für den senkrechten Blick auf Ihr Objekt.



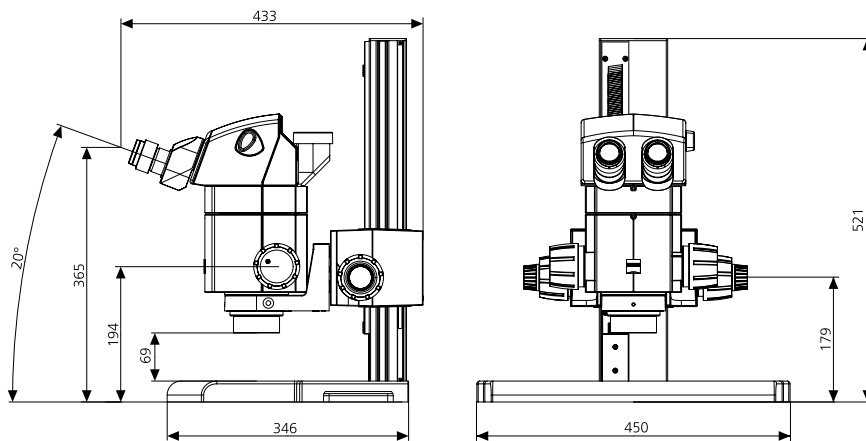


Systemübersicht



SteREO Discovery.V8: die technischen Daten

Objektive		Okulare					
Bezeichnung	FWD	WPL 10x/23 Br. foc		PL 16x/16 Br. foc		W 25x/10 foc	
Faktor	(mm)	Vergrößerung	Objektfeld (mm)	Vergrößerung	Objektfeld (mm)	Vergrößerung	Objektfeld (mm)
PlanApo S 0,63x	81	6,3x ... 50,4x	36,5 ... 4,6	10,1x ... 80,6x	25,4 ... 3,2	15,8x ... 126x	15,9 ... 2,0
PlanApo S 1,0x	60	10x ... 80x	23,0 ... 2,9	16x ... 128x	16,0 ... 2,0	25x ... 200x	10,0 ... 1,3
PlanApo S 1,5x	30	15x ... 120x	15,3 ... 1,9	24x ... 192x	10,7 ... 1,3	37,5x ... 300x	6,7 ... 0,8
Plan S 1,0x	81	10x ... 80x	23,0 ... 2,9	16x ... 128x	16,0 ... 2,0	25x ... 200x	10,0 ... 1,3
Achromat S 0,3x	253	3x ... 24x	76,7 ... 9,6	4,8x ... 38,4x	53,3 ... 6,7	7,5x ... 60x	33,3 ... 4,2
Achromat S 0,5x	151	5x ... 40x	46,0 ... 5,8	8x ... 64x	32,0 ... 4,0	12,5x ... 100x	20,0 ... 2,5
Achromat S 0,63x	115	6,3x ... 50,4x	36,5 ... 4,6	10,1x ... 80,6x	25,4 ... 3,2	15,8x ... 126x	15,9 ... 2,0
Achromat S 1,0x	69	10x ... 80x	23,0 ... 2,9	16x ... 128x	16,0 ... 2,0	25x ... 200x	10,0 ... 1,3
Achromat S 1,5x	28	15x ... 120x	15,3 ... 1,9	24x ... 192x	10,7 ... 1,3	37,5x ... 300x	6,7 ... 0,8



Carl Zeiss Microlmaging GmbH

Postfach 4041, 37030 Göttingen, Deutschland

Telefon: +49 (0) 551 5060 660

Telefax: +49 (0) 551 5060 464

E-Mail: micro@zeiss.de

www.zeiss.de/stereo-discovery

Gedruckt auf umweltfreundlich
 chlorfrei gebleichtem Papier.
 Änderungen in Ausführung und
 Lieferumfang sowie technische
 Weiterentwicklung vorbehalten.